



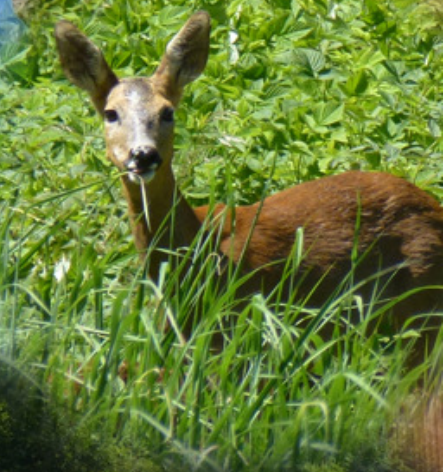
Wir, die Rheinpfalz- & Rheinhessenwanderer,
genießen herrliche Wandertage im Pfälzerwald
Odenwald und Rheinhessischen Hügelland,
in Gesellschaft von Gleichgesinnten mittleren Alters,
bei einer Streckenlänge von etwa 15-22 km,
mit genug Zeit für Vesperpausen und
abschließender Einkehr.
Hast du Lust, mitzukommen?



Rheinpfalz
Rheinhessen **Wanderer.de**
rheinpfalzwanderer@gmx.de



Wir, die Rheinpfalz- & Rheinhessenwanderer,
genießen herrliche Wandertage im Pfälzerwald
Odenwald und Rheinhessischen Hügelland,
in Gesellschaft von Gleichgesinnten mittleren Alters,
bei einer Streckenlänge von etwa 15-22 km,
mit genug Zeit für Vesperpausen und
abschließender Einkehr.
Hast du Lust, mitzukommen?



Rheinpfalz
Rheinhessen **Wanderer.de**
rheinpfalzwanderer@gmx.de

